



Fonds-Informationen per 31. Januar 2024 - Anteilsklasse P(A)

Monatsbericht Januar 2024

Liebe Investoren und Freunde,

der Gesundheitsmarkt ist erfreulicherweise mit einer positiven Entwicklung in das neue Jahr gestartet.

Der MSCI World Health Care Index in USD wies im Januar ein Plus von insgesamt 2,72 Prozent auf. Aufgrund der Aufwertung des US-Dollars gegenüber dem Euro fiel die Entwicklung des MSCI World Health Care Index – in Euro notiert – deutlich besser aus: Der europäische Vergleichsindex verzeichnete im gleichen Zeitraum einen Zuwachs von rund 4,75 Prozent.

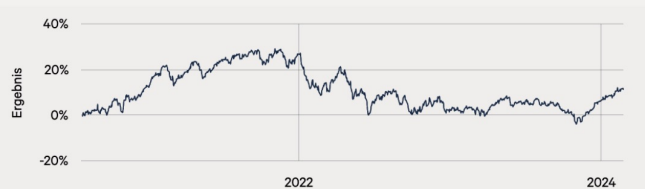
Mit einer Entwicklung von 2,36 Prozent entwickelte sich der Grönemeyer Gesundheitsfonds Nachhaltig (Retail-Anteilsklasse) ebenfalls erfreulich und lag damit im Rahmen der Erwartungen.

Weitere Details zu den Investmentschwerpunkten des Fonds finden Sie im Kommentar auf der nächsten Seite.

| Fondsinformationen | |
|-----------------------|------------------------|
| ISIN | DE000A2PPHK4 |
| Auflegedatum | 06.07.2020 |
| Ertragsverwendung | Ausschüttung |
| Nachhaltigkeit | Artikel 8+ |
| Mindestanlagesumme | Keine |
| Vertriebszulassung | DE |
| Sparplanfähigkeit | Ja |
| Geschäftsjahr | 01.10.-30.09. |
| KVG | Ampega Investment GmbH |
| Verwahrstelle | Kreissparkasse Köln |
| Laufende Kosten | 2,01 |
| Ausgabeaufschlag | 4,00% |
| Verwaltungsvergütung | 1,80% |
| Risikoindikator (SRI) | 4 |

| Fondsdaten in EUR | |
|-----------------------|------------|
| Rücknahmepreis | 49,01 |
| Fondsvermögen | 23,72 Mio. |
| Anteilklassenvermögen | 15,83 Mio. |

Wertentwicklung (P-Tranche) seit Auflage am 06.07.2020



Ausschüttungen: 0,60 Euro in 2020, 1,55 Euro in 2021, 1,20 Euro in 2022, 0,95 Euro in 2023

Quelle: Ampega Investment GmbH

Die früheren Wertentwicklungen sind kein zuverlässiger Indikator für die künftige Wertentwicklung. Die Angaben zur Wertentwicklung berücksichtigen alle Kosten gemäß BVI- Methode.

Kennzahlen

| Periode | Performance | Performance (annualisiert) | Volatilität | Sharpe Ratio | Max. Drawdown |
|-------------------|-------------|----------------------------|-------------|--------------|---------------|
| 1 Monat | 2,36% | | 9,67% | | -1,20% |
| Lfd. Kalenderjahr | 2,36% | | 9,67% | | -1,20% |
| 1 Jahr | 7,89% | | 12,81% | 0,43% | -11,38% |
| Seit Auflage | 6,50% | 1,78% | 12,71% | 0,07% | -25,52% |

Blick ins Portfolio

Eli Lilly – Die Kursrally setzt sich fort

Unser Portfolio-Unternehmen Eli Lilly & Co., über das wir im vergangenen Jahr bereits mehrfach berichtet haben, konnte im Januar des neuen Jahres an die spektakuläre Kursentwicklung aus dem Jahr 2023 anknüpfen. Mit einem Plus von über 11 Prozent war der Pharmaspezialist aus den USA der leistungsstärkste Wert in unserem Portfolio im vergangenen Monat. Hintergrund waren neben einigen positiven Nachrichten zur operativen Entwicklung vor allem Spekulationen über die mögliche Maximalkapitalisierung des Unternehmens. Eli Lilly & Co. könnte das erste Non-Tech-Unternehmen und zugleich das erste Unternehmen im Gesundheitssektor sein, das eine Marktbewertung von über einer Billion US-Dollar erreicht. Die Marktkapitalisierung des Unternehmens lag Ende Januar knapp über 600 Milliarden US-Dollar.

Am 31. Januar übertraf auch der dänische Konkurrent Novo Nordisk A/S nach der Veröffentlichung der Quartalszahlen für das abgelaufene vierte Quartal des vergangenen Jahres die ebenso beeindruckende Marktkapitalisierung von 500 Milliarden USD.

Boston Scientific – Operative Entwicklung übertrifft Markterwartungen

Wir freuen uns außerdem besonders über die solide Kursentwicklung des US-amerikanischen Medizintechnikspezialisten Boston Scientific, dessen Aktien im Januar um über 9 Prozent zulegten.

Der Konzern konnte bei der Vorlage seiner jüngsten Geschäftszahlen Ende Januar seine hervorragende Marktposition unterstreichen und hat die Investoren sowohl mit Umsatz- als auch mit Ertragszahlen positiv überrascht. Ebenfalls positiv für den Aktienkurs war die Ankündigung der Zulassung des FARAPULSE Pulsed Field Ablation Systems von Boston Scientific durch die FDA (U.S. Food and Drug Administration) für den US-amerikanischen Markt. Damit erschließt sich das Unternehmen einen Markt, dessen Gesamtgröße wir für das Jahr 2028 auf mindestens 8 Mrd. US-Dollar schätzen.

Über den Ausbau unserer Position haben wir bereits im September des vergangenen Jahres berichtet. Damals wurde die Portfolioposition von 3,39 Prozent auf 4,60 Prozent zu einem Kurs von 53,77 US-Dollar ausgebaut, der nun mit einem aktuellen Kurs von 63,26 US-Dollar per Ende Januar bereits spürbar übertroffen wurde.

Größte Positionen Top 5 (Stand: 31.01.2024)

| | |
|--------------------------|---------------|
| Ipsen SA | 5,25% |
| Amgen Inc. | 5,23% |
| Becton Dickinson & Co. | 5,05% |
| Abbott Laboratories Inc. | 5,00% |
| Boston Scientific Corp. | 4,98% |
| Summe | 25,51% |

Top und Flop Positionen nach Monatsperformance

Top 5 Holdings – Monatsperformance (Stand: 31.01.2024)

| | |
|-----------------------------|--------|
| Eli Lilly & Co. | 11,04% |
| UCB SA | 9,70% |
| Boston Scientific Corp. | 9,13% |
| Amgen Inc. | 9,07% |
| Sprouts Farmers Market Inc. | 6,84% |

Flop 5 Holdings – Monatsperformance (Stand: 31.01.2024)

| | |
|-----------------------|---------|
| Insulet Corp | -12,45% |
| Dermapharm Holding SE | -10,23% |
| Ventas Inc. REIT | -7,75% |
| CVS Health Corp. | -6,48% |
| Philips NV (Konin.) | -5,78% |

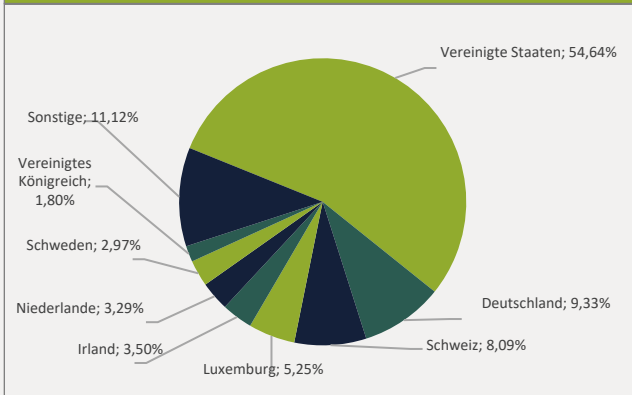
Die früheren Wertentwicklungen sind kein zuverlässiger Indikator für die künftige Wertentwicklung.

Quelle: Eigene Berechnungen

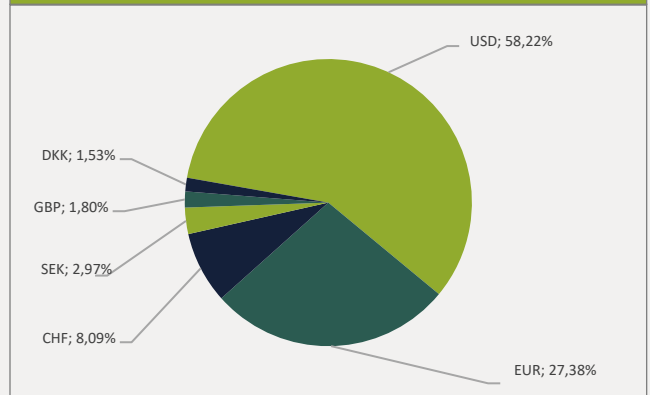
Portfolioallokation

Allokation nach Ländern und Währungen

Länder Allokation (Stand: 31.01.2024)

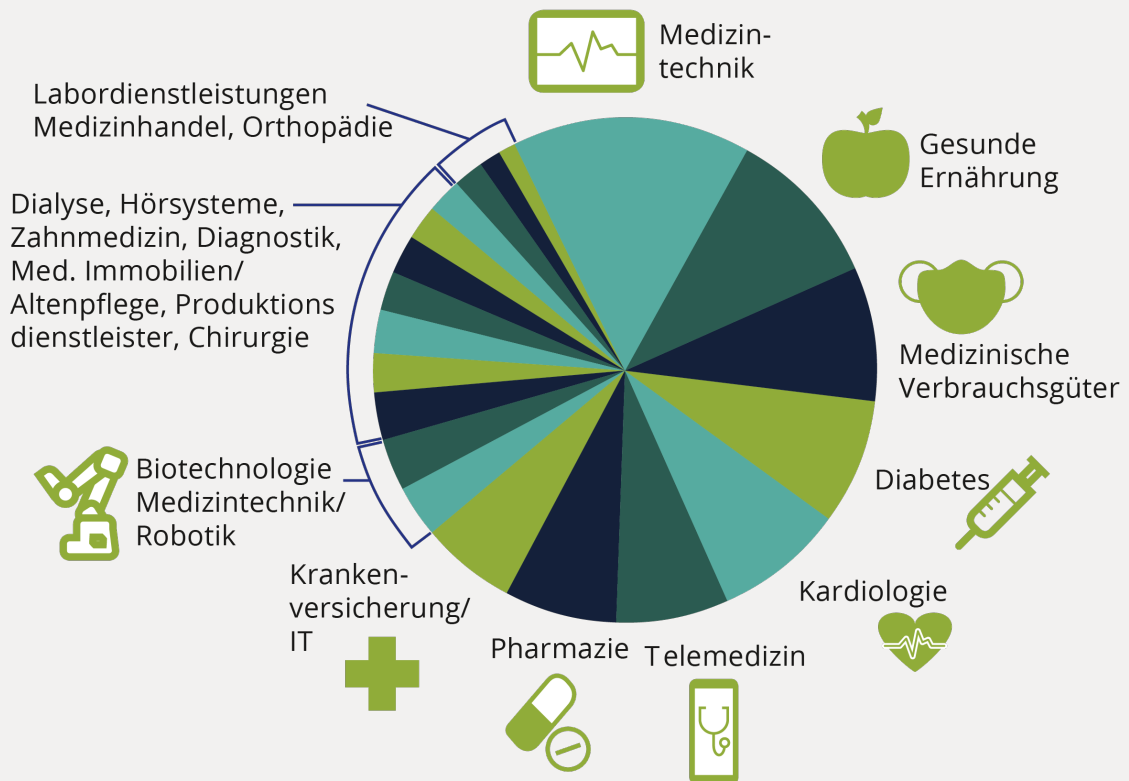


Währungsallokation (Stand: 31.01.2024)



Gesundheit 360 Grad – Unser Portfolio nach medizinischen Sektoren

Sektor Allokation



Kontakt & Disclaimer

Kontakt

Eichkatz Asset Managers GmbH & Co. KG
Lohrheidestr. 53
44866 Bochum

Tel.: +49 201 0201 8418475
E-Mail: info@eichkatz-am.de

Disclaimer / Impressum

Bei diesem Dokument handelt es sich um eine Kundeninformation („KI“) im Sinne des Wertpapierhandelsgesetzes, die „KI“ richtet sich an natürliche und juristische Personen mit gewöhnlichem Aufenthalt/Sitz in Deutschland und wird ausschließlich zu Informationszwecken eingesetzt.

Diese „KI“ kann eine individuelle anlage- und anlegergerechte Beratung nicht ersetzen und begründet weder einen Vertrag noch irgendeine anderweitige Verpflichtung. Ferner stellen die Inhalte weder eine Anlageberatung, eine individuelle Anlageempfehlung, eine Einladung zur Zeichnung von Wertpapieren oder eine Willenserklärung oder Aufforderung zum Vertragsschluss über ein Geschäft in Finanzinstrumenten dar. Auch wurde Sie nicht mit der Absicht verfasst, einen rechtlichen oder steuerlichen Rat zu geben. Die steuerliche Behandlung von Transaktionen ist von den persönlichen Verhältnissen des jeweiligen Kunden abhängig und evtl. künftigen Änderungen unterworfen. Die individuellen Verhältnisse des Empfängers (u.a. die wirtschaftliche und finanzielle Situation) wurden im Rahmen der Erstellung der „KI“ nicht berücksichtigt.

Wertentwicklungen in der Vergangenheit sind kein zuverlässiger Indikator für zukünftige Wertentwicklungen. Empfehlungen und Prognosen stellen unverbindliche Werturteile über zukünftiges Geschehen dar, sie können sich daher bzgl. der zukünftigen Entwicklung eines Produkts als unzutreffend erweisen. Die aufgeführten Informationen beziehen sich ausschließlich auf den Zeitpunkt der Erstellung dieser „KI“, eine Garantie für die Aktualität und fortgeltende Richtigkeit kann nicht übernommen werden. Eine Anlage in erwähnte Finanzinstrumente/Anlagestrategie/Finanzdienstleistung beinhaltet gewisse produktspezifische Risiken – z.B. Markt- oder Branchenrisiken, das Währungs-, Ausfall-, Liquiditäts-, Zins- und Bonitätsrisiko – und ist nicht für alle Anleger geeignet. Daher sollten mögliche Interessenten eine Investitionsentscheidung erst nach einem ausführlichen Anlageberatungsgespräch durch einen registrierten Anlageberater und nach Konsultation aller zur Verfügung stehenden Informationsquellen treffen.

Zur weiteren Information finden Sie kostenlos hier die „Wesentlichen Anlegerinformationen“ und den Wertpapierprospekt in <https://www.ampega.de/publikumsfonds/fondsuebersicht/fonds/detail/DE000A2PPHK4/>. Die Informationen werden Ihnen in deutscher Sprache zur Verfügung gestellt. Eine Zusammenfassung Ihrer Anlegerrechte in deutscher Sprache finden Sie in digitaler Form auf folgender Internetseite: www.ampega.de und im Verkaufsprospekt des Fonds. Im Falle etwaiger Rechtsstreitigkeiten finden Sie auf Seite 9 des Verkaufsprospektes eine Übersicht aller Instrumente, der kollektiven Rechtsdurchsetzung auf nationaler und Unionsebene. Die Verwaltungsgesellschaft des beworbenen Finanzinstrumentes kann beschließen, Vorkehrungen, die sie für den Vertrieb der Anteile des Finanzinstrumentes getroffen haben, aufzuheben oder den Vertrieb gänzlich zu widerrufen. Bestimmte vom Fonds gezahlte Kosten werden in USD, CHF, SEK, DKK, GBP berechnet. Wechselkursschwankungen können die Rendite einer Anlage sowohl positiv als auch negativ beeinflussen.

Der vorstehende Inhalt gibt ausschließlich die Meinungen des Verfassers wieder, eine Änderung dieser Meinung ist jederzeit möglich, ohne dass es publiziert wird. Die vorliegende „KI“ ist urheberrechtlich geschützt, jede Vervielfältigung und die gewerbliche Verwendung sind nicht gestattet. Datum: 22.02.2024

Herausgeber: Eichkatz Asset Managers GmbH & Co. KG, Lohrheidestr. 53, 44866 Bochum handelnd als vertraglich gebundener Vermittler (§ 3 Abs. 2 WpIG) im Auftrag, im Namen, für Rechnung und unter der Haftung des verantwortlichen Haftungsträgers BN & Partners Capital AG, Steinstraße 33, 50374 Erftstadt. Die BN & Partners Capital AG besitzt für die Erbringung der Anlageberatung gemäß § 2 Abs. 2 Nr. 4 WpIG und der Anlagevermittlung gemäß § 2 Abs. 2 Nr. 3 WpIG eine entsprechende Erlaubnis der Bundesanstalt für Finanzdienstleistungsaufsicht gemäß § 15 WpIG.